



ACD COMPTA

Les écritures sans les saisir



ACD FACT

La solution intelligente pour automatiser le traitement des factures.

ACD Fact permet d'automatiser le traitement des factures, afin de générer les écritures comptables.

Grâce aux technologies de reconnaissance de documents, les données présentes sur les factures sont extraites puis analysées. La solution compare ensuite ces informations avec les paramètres existants dans la comptabilité, afin de proposer automatiquement une écriture.

Véritable outil de contrôle et de validation, ACD Fact permet au collaborateur de vérifier les données détectées et de les ajuster si nécessaire. Les documents déposés sont analysés automatiquement et les ORIs sont appelés en fonction des comptes utilisés, afin d'avancer la révision. Après validation, l'écriture est intégrée en comptabilité et la facture est classée dans la GED du cabinet, qui peut être partagée avec le client.

En automatisant la lecture des factures et en sécurisant la saisie comptable, ACD Fact réduit les risques d'erreur, diminue le temps de traitement et améliore la productivité des collaborateurs.

Les +

- Automatisez le traitement des factures et la génération des écritures comptables.
- Gagnez du temps sur le traitement des factures et améliorez la productivité de vos équipes.
- Associé à l'assistant virtuel, automatisez entièrement le processus de saisie.
- Bénéficiez d'une productivité avancée avec l'arrivée de la réforme de la facturation électronique.
- Facilitez la révision comptable grâce à l'accès direct aux documents depuis les écritures.

PASSER DE LA SAISIE DES FACTURES À DES PROCESSUS MÉTIERS

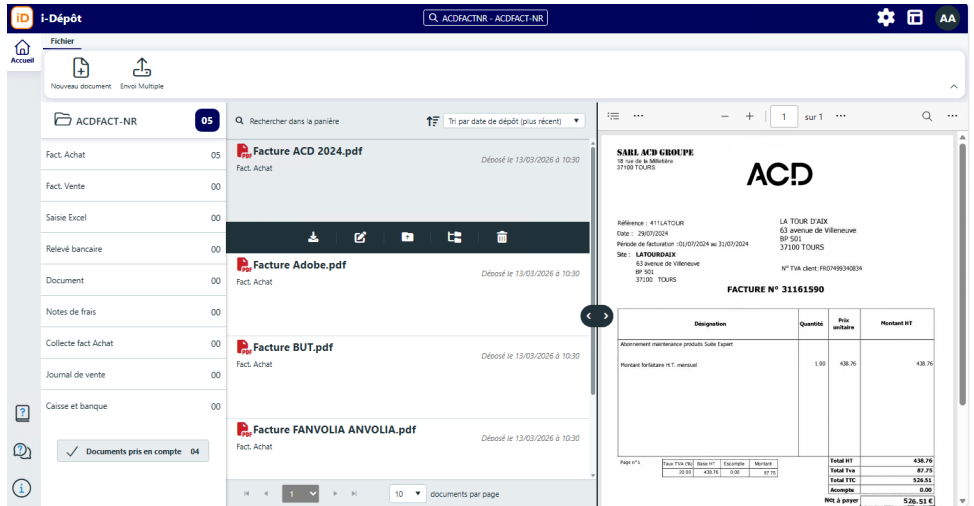
➔ ÉTAPE N°1 : LA COLLECTE DES FACTURES

Les factures peuvent être collectées via différents canaux, soit par le cabinet, soit par le client :

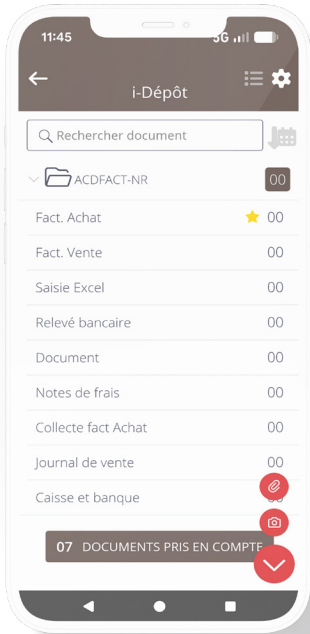


Les documents doivent être déposés soit :

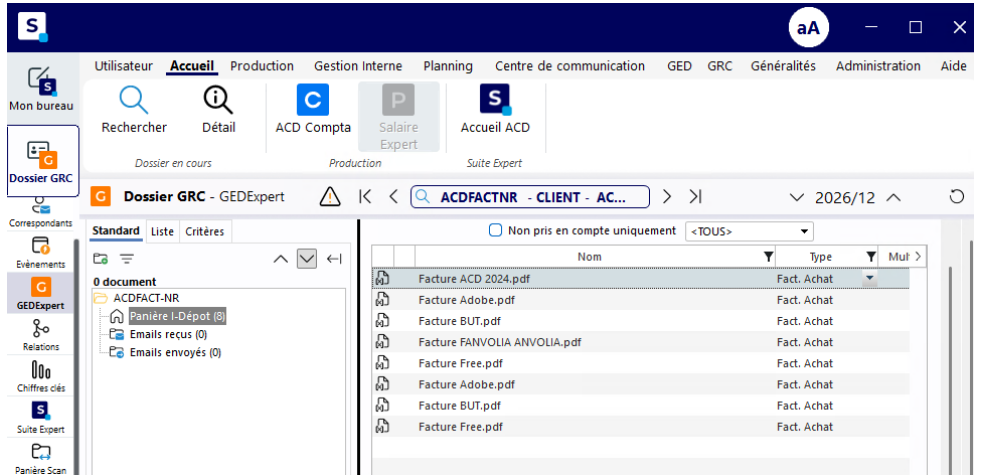
- dans la panier **i-Dépôt** du dossier, disponible sur **i-Suite Expert** :



- dans **i-Dépôt Mobile**



- dans le logiciel de **Gestion**, où ils peuvent être préparés pour leur traitement comptable.




ÉTAPE N°2 : LE TRAITEMENT

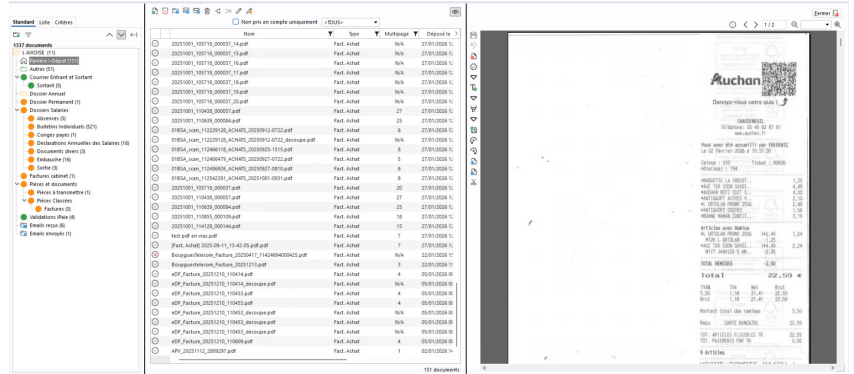
Les documents déposés en tant que « factures » dans la panier i-Dépôt sont automatiquement analysés.

L'Assistant virtuel réalise une première analyse des pièces afin de proposer une écriture comptable.

Si toutefois les informations disponibles ne lui permettent pas d'en proposer, ACD Fact permet de compléter cette étape. L'Assistant virtuel mémoriserait alors ces informations pour le traitement des prochaines factures provenant du même tiers.

Afin de préparer au mieux la saisie et permettre à l'assistant virtuel et ACD Fact d'analyser chaque facture indépendamment, différents outils de découpage sont disponibles dont un découpage automatique via l'IA 

Il est également possible dans le module i-Dépôt du logiciel de Gestion, de filtrer les factures non électroniques disposant de deux pages ou plus, afin de se focaliser uniquement sur celles-ci.



Pour rappel, les factures électroniques ne sont pas modifiables.

Les informations détectées dans la facture présente dans i-Dépôt sont comparées avec les paramètres existants dans la comptabilité, afin de générer une écriture soit dans l'Assistant virtuel, soit dans ACD Fact :

- Identification du tiers à partir des informations présentes sur la facture (raison sociale, SIRET, etc.) et proposition du compte associé ;
- Détection des montants HT, de la TVA et du montant TTC ;
- Proposition des comptes hors taxe et des codes de TVA en fonction des paramètres du dossier.

Dans le module ACD Fact, les informations analysées se reportent dans les différentes cellules.

Saisie ACD Fact - 1ACDFACTNR ACDFACT-NR - Exercice du 01/01/2024 au 31/12/2024 (dossier exprimé en euros)

Journal **AC**

Facture Avoir

Tiers **ACD Groupe** Compte **FACD**

Date **29/07/2024** Pièce Facture **411LATOUR**

Mt TTC **526,51** Libellé **ACD Groupe**

Compte	Libellé compte	TVA	Libellé écriture	Débit	Crédit	Montant TVA
615600	ASSISTANCE INFORMAT TN		ACD Groupe	438,76		87,75

Pièce	Facture	Compte	Libellé	Débit	Crédit	R
	411LATOUR	FACD	ACD Groupe		526,51	R
	411LATOUR	615600	ACD Groupe	438,76		
	411LATOUR	445660	ACD Groupe	87,75		

Lier le document **+ QRI**

Total **526,51** **526,51**

Solde **0,00** **0,00**

Disp. fenêtres Journal **...** Valider (+)

Le collaborateur visualise la facture à l'écran et peut contrôler ou ajuster les informations détectées directement depuis la fenêtre de saisie. Il peut, si nécessaire, utiliser les différents ORIs, l'analytique, les quantités, etc., afin d'optimiser la révision de son dossier.

Une fois l'écriture validée, elle est intégrée en comptabilité et le document est automatiquement classé dans la GED du cabinet, tout en restant associé à l'écriture.

➔ ÉTAPE N°3 : LA RESTITUTION

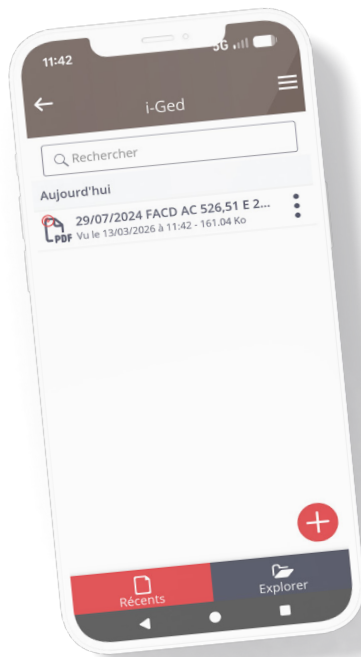
Depuis **ACD COMPTA**, les pièces sont directement accessibles via les écritures comptables.

Options	615600 - ASSISTANCE INFORMATIQUE		Gérer	
Exercice	N/N+1	Période Début	01/01/2024	Fin 31/12/2025
Arrêter à la date de révision	<input type="checkbox"/>	Lettrage	Avec	
Ecritures	Toutes	Origine	(Tous)	

Période	Débit	Crédit	Solde	Variation	Variation en %
N+1	0,00	0,00	0,00	-438,76	-100,00
N	438,76	0,00	438,76	438,76	0,00
N-1	0,00	0,00	0,00	0,00	0,00
N-2	0,00	0,00	0,00	0,00	0,00
N-3	0,00	0,00	0,00	0,00	0,00
N-4	0,00	0,00	0,00	0,00	0,00

Date	Jni	Pièce	Facture	Libellé	Nte. Débit	Lettrage	Crédit	G. Solde cumulé	Code TVA
29/07/2024	AC		411LATOUR	ACD Groupe			438,76	438,76	1N

Les documents sont classés automatiquement dans la GED dont l'arborescence est personnalisable par le cabinet. Les factures restent accessibles à tout moment et associées aux écritures correspondantes.



Ces éléments peuvent également être partagés avec le client qui pourront les visualiser dans **i-GED** et **i-GED Mobile**.